

OPEN HOUSE

9/2  ・ 3 
公開時間 / 10:00~17:00

室蘭市八丁平3丁目

モデルハウス完成見学会

【物件概要】

●所在地: 室蘭市八丁平3丁目33-20(地番) ●地 目: 宅地 ●建蔽率: 60% ●容積率: 200% ●用途地域: 第一種中高層住居専用地域
●敷地面積: 213.95㎡ ●建築面積: 66.24㎡ ●延床面積: 117.58㎡ ●構造: 木造2階建 1階66.24㎡・2階51.34㎡



遠田建設株式会社

北海道知事登録(特-2)胆 第2690号


お問い合わせ
〒059-0024 登別市緑町2丁目31番地3
TEL0143-85-6561 / FAX0143-88-1294

HOME PAGE



 Instagram



 facebook



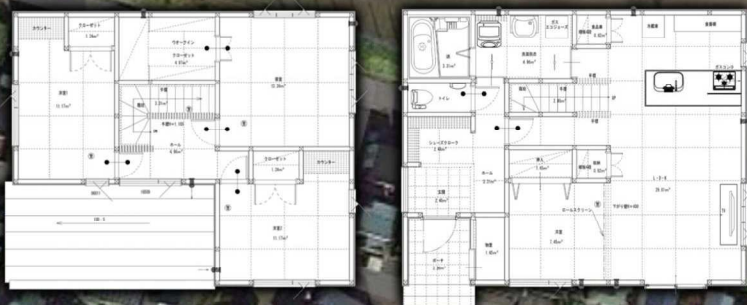
OPEN HOUSE

室蘭市八丁平3丁目

北海道大谷
室蘭高等学校



モデルハウス完成見学会



ローソン 室蘭高平町店
コンビニエンスストア

八丁平3-37
八丁平2-50
八丁平3-38